

INSTALACIÓN Y CONFIGURACION SDK

Ing. ADRID CUADRADO

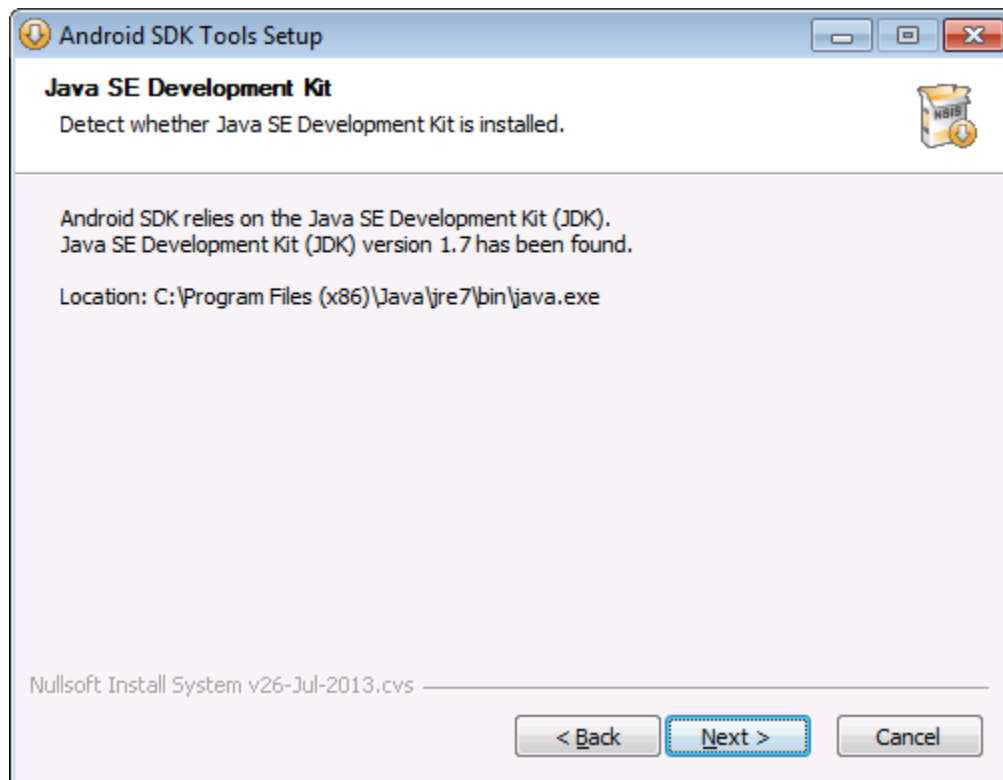
CORPORACION UNIVERSITARIA DE COLOMBIA «IDEAS»

PASO 1: Descargar el archivo  installer_r22-0-5-windows

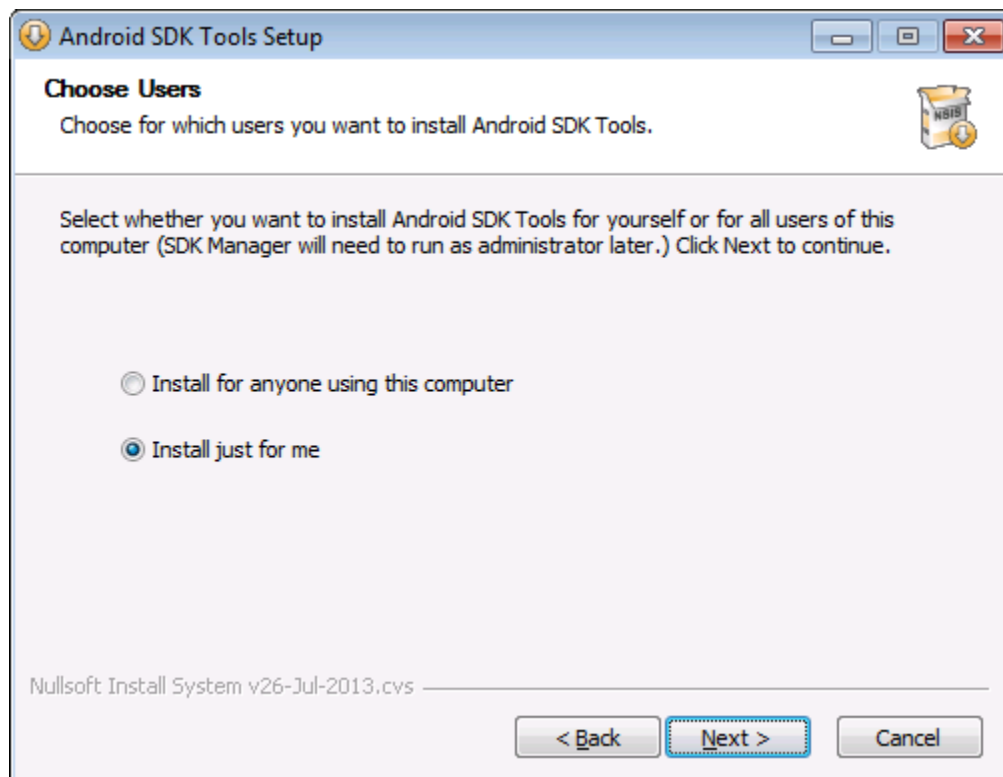
- a) Doble clic sobre el archivo
- b) Aparece la siguiente ventana



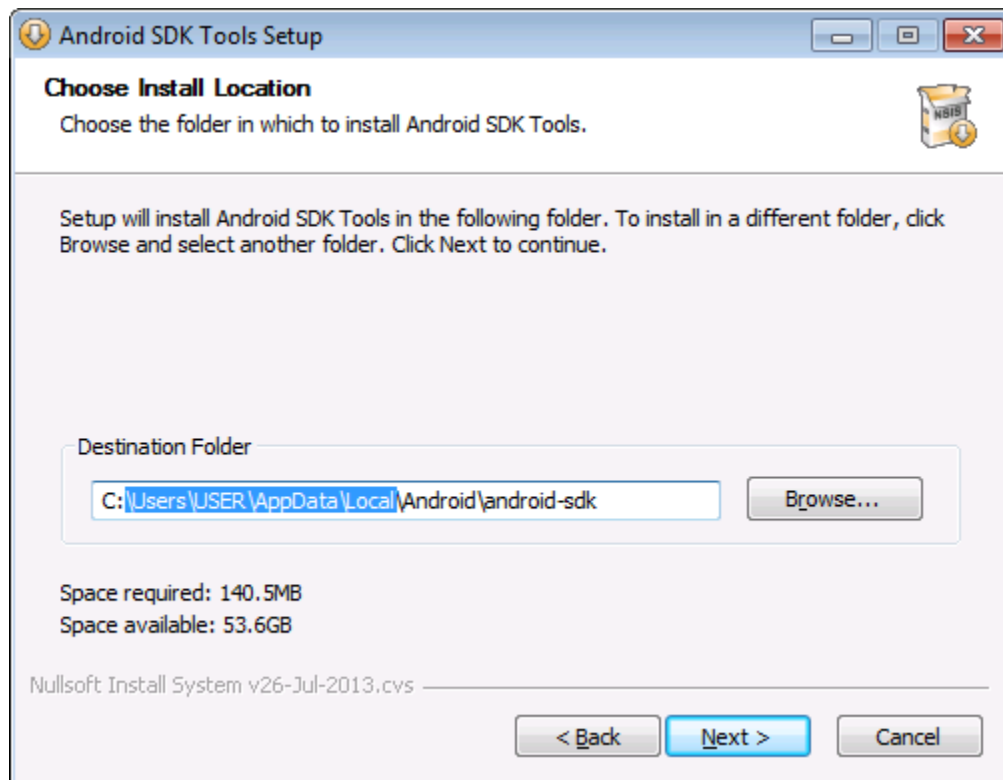
- c) Clic en Next >



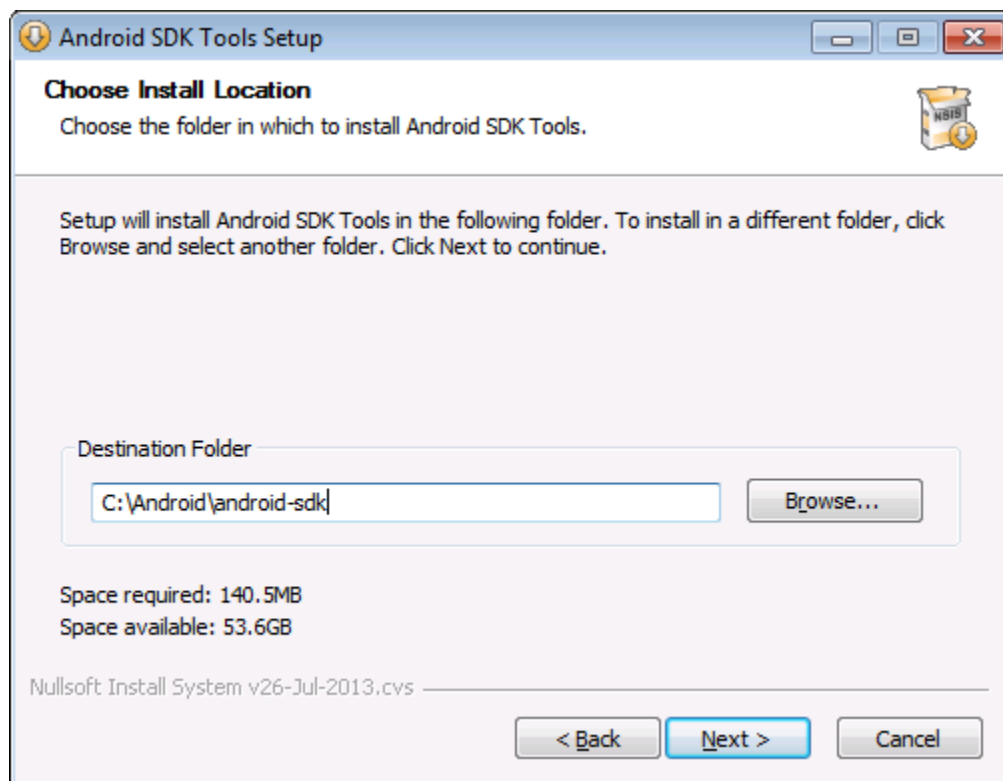
a) Clic en Next >



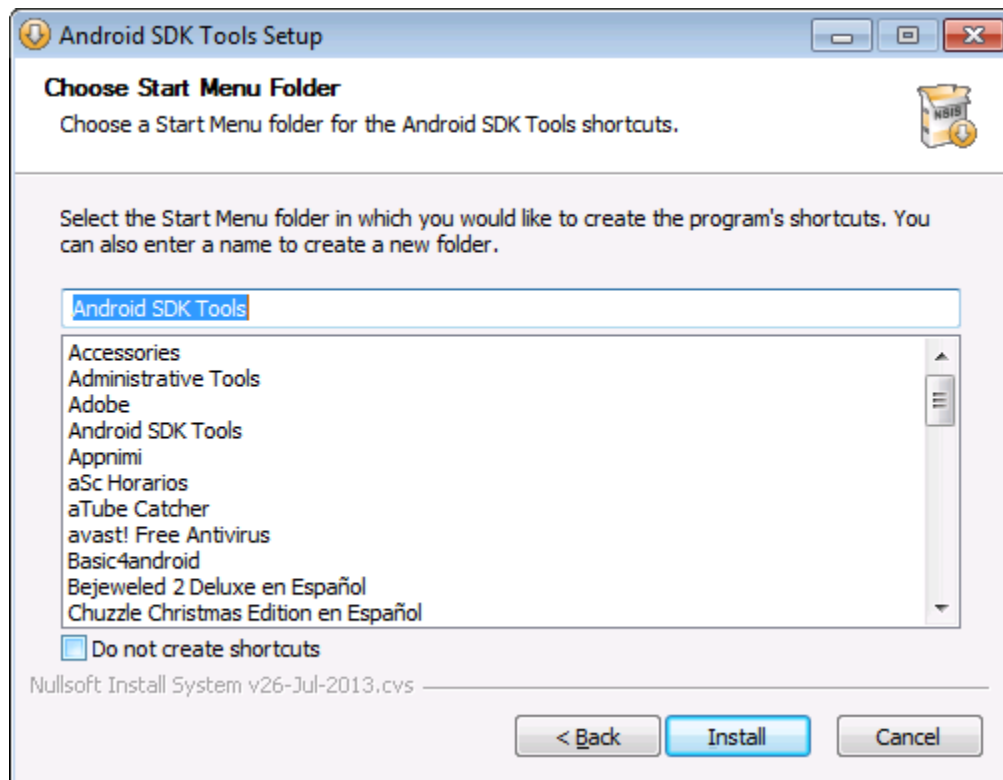
b) Instalar el programa solo para mi usuario, clic en Next >



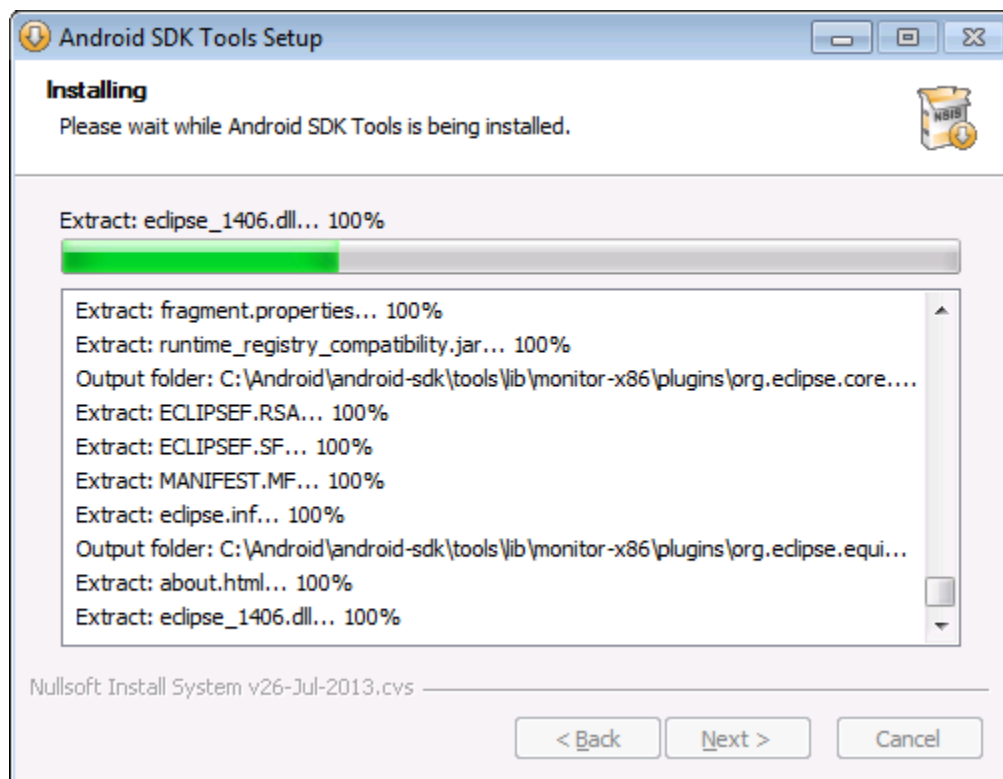
- c) Donde se instalara, y debe quitar lo seleccionado en la ruta de instalación y queda...

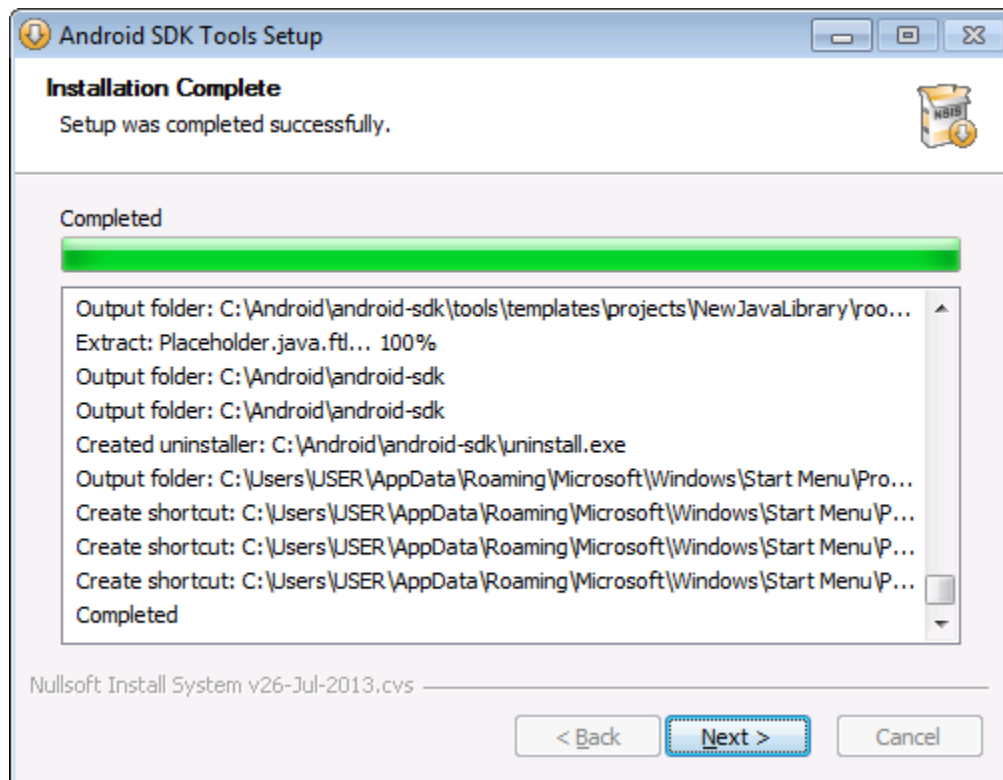


- d) Clic en Next >

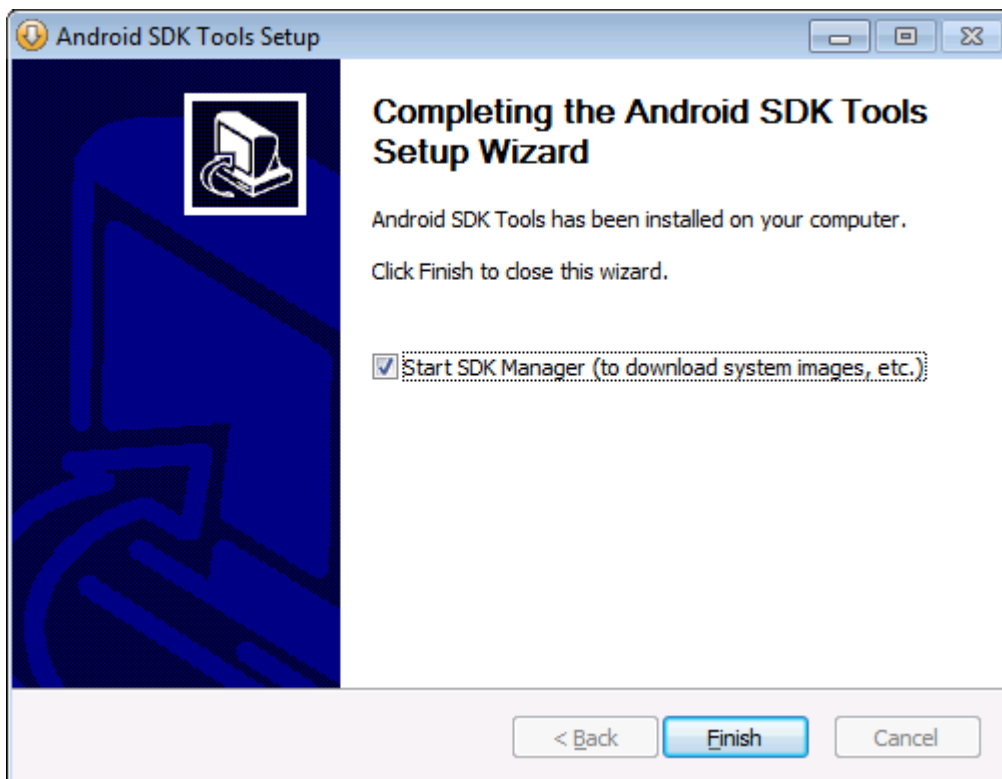


- e) La ventana anterior informa donde quedara instalado el programa en el menú inicio y presione el botón Install.
- f) Se ejecuta la instalación



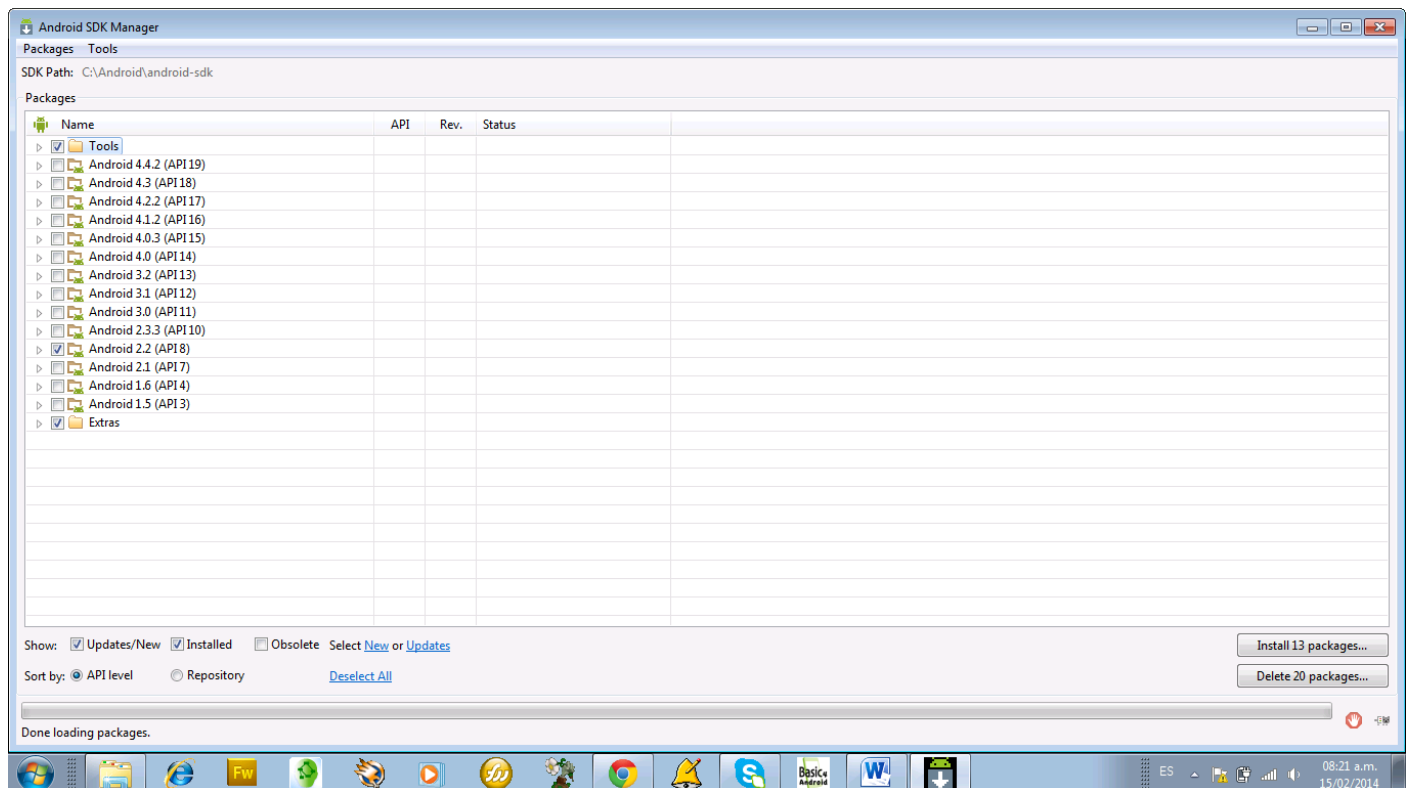


g) Presione Next >



h) Presione el Finish

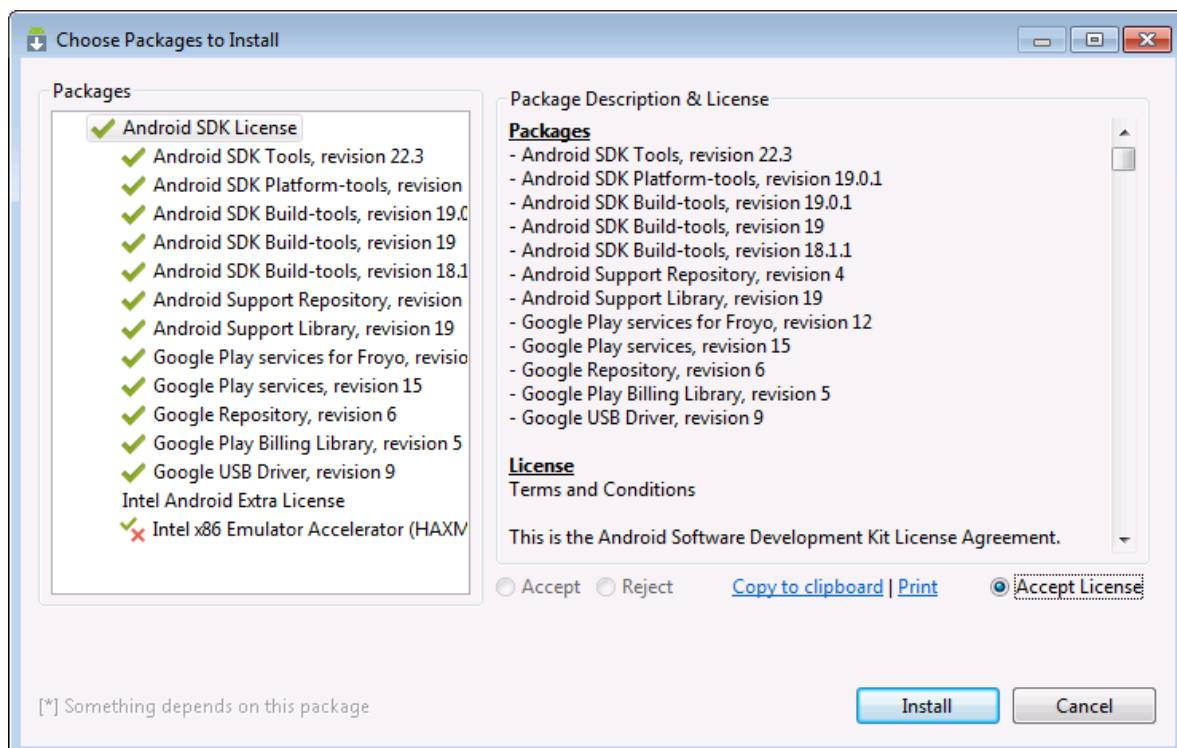
i) Aparece la siguiente ventana de configuración del sdk



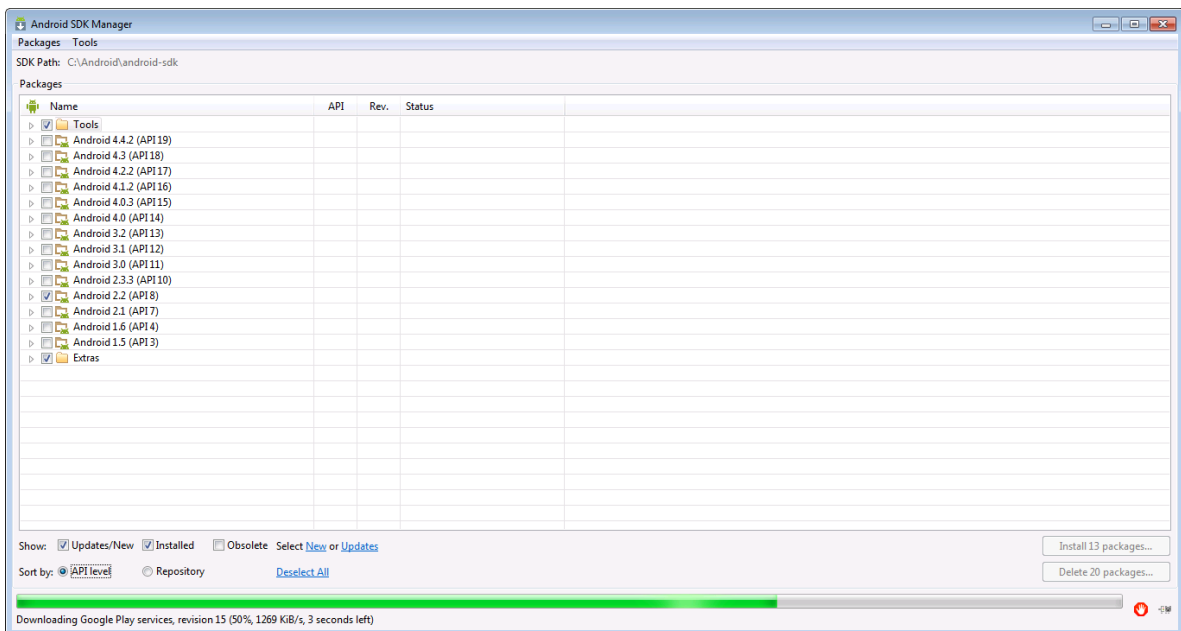
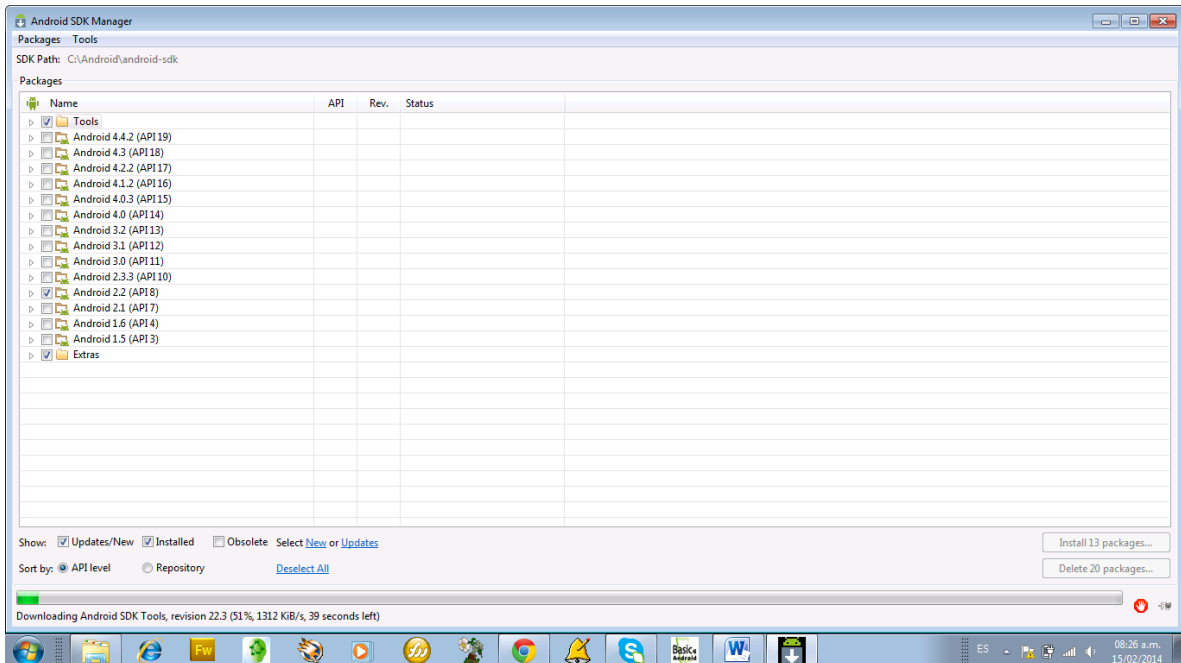
j) Solo deben estar activos para la instalación los chuleados en la figura anterior, es decir, (Tools, Android 2.2 y Extras)

k) Luego presione el botón Install # packages

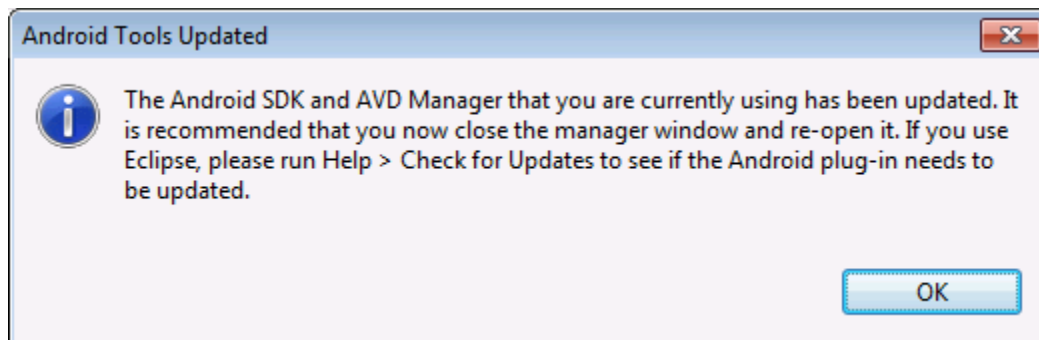
l) Aparece la siguiente ventana



- a) Selecciono Accept License y presiono el botón Install
b) Y comienza la instalación.



c) Luego



d) Fijese que aparece en el listado que ya esta instalado, con Install

